



# Heart News

友だち募集中!



青藍会Facebook

生活 第305号 2025.1.1 発行

本部 	本部 	医療 	居宅 	宮野 
中央 	本部 	本部 	本部 	吉敷 
平川 	<p>地域とともに、あなたと生きる。 まちをハートでつつみたい。</p>			小郡 
本部 	新山口 	本部 	南山口 	本部 
成城 	本部 	本部 	本部 	<p>103rd SEIRANKAI GROUP SINCE 1922</p>

## INDEX

- P2~10 新年のご挨拶 / 2025年各支店の取り組み
- P11 ハート掲示板 / LINE公式アカウント 友だち募集中!
- P12 私たちと一緒に働きませんか?



# 宮野支店 MAP①



宮野支店長

宮野支店では、特別養護老人ホーム（特養）、脳活性リハビリ（認知症対応型通所介護）、そしてあんしんホーム（住宅型有料老人ホーム）の各事業を通じて、地域社会に貢献していくことを目指しています。これからもご利用者様一人ひとりの尊厳を守りながら、その人らしい生活を支援することに最善を尽くし、日々の業務に取り組んでまいります。



## 特別養護老人ホームでの取り組み

特別養護老人ホームでは、高齢者の方々ができるだけ自立した生活を続けることができるよう、個別の支援を大切にしています。食事や入浴、排せつの介助をはじめ、心身の健康を支えるためのリハビリテーションやレクリエーションも取り入れています。また、施設内の環境整備を進めるとともに、家族や友人との時間を過ごしていただけるよう、面会や外出等もできる環境を整えています。今後とも、ご利用者様にとって安心して過ごしていただけるよう、心を込めた支援を心がけていきます。

## 脳活性リハビリでの取り組み

脳活性リハビリでは、専門的なケアを提供しながら、認知症の進行を遅らせるための活動や認知機能を維持するためのプログラムを導入しています。日々の生活の中で、楽しみながら心身を活性化させることを目指し、レクリエーションや認知トレーニングを行っています。特に一日の中で笑いの時間が増える取り組みを強化しています。

認知症の方々自信をもって生活できるよう、環境づくりにも配慮し、ご利用者様とご家族の不安を和らげていけるよう取り組んでいきます。

## あんしんホームでの生活支援

あんしんホームでは、自立支援を基本に、必要に応じた介護サービスの提供を行うことで、24時間のサポートがあります。また医療との連携を強化することで、体調管理や薬の管理も専門職がしっかりと対応し、予防や悪化を未然に防ぎ、できる限り入院せずに過ごせる体制を整えています。今後も生活の質を重視し、ご利用者様が「自分らしく」楽しみをもって暮らせる環境づくりを進めていきます。

## 児童クラブでの支援

児童クラブでは、子どもたちが仲良く、楽しく、遊んだり学んだりしている姿を見て、とても嬉しく思っています。今後も皆さんが健康で元気に過ごせるように、体調管理やお互いへの思いやりを大切にしていきます。

また、児童クラブ宮野につきましては、これまで日本財団の支援を受け「子ども第3の居場所」として運営してまいりましたが、2025年3月をもって終了させていただくことになりました。次年度からは「宮野小学校区放課後児童クラブ」として運営予定となっていますので、引き続きよろしくお願いたします。全力でサポートしていきたいと思っておりますので、素敵な経験を日々みんなで共有していきましょう。

## 2025年に向けた取り組み

今年も、当施設は「人を大切にする」気持ちをさらに深め、ケアの質を高めていきます。認知症ケアやスタッフ教育に力を入れ、ご利用者様が笑顔で過ごせる環境を作り上げていきます。また、地域の皆様とのつながりを深めていくことも重要だと考えています。

新年を迎え、当施設が皆様にとって「安心の拠り所」となり、さらに信頼できる施設であり続けるために、スタッフ一同、力を合わせ、心のこもったサービス提供に努めてまいりますので、引き続きご支援とご協力を賜りますようお願い申し上げます。



# 中央支店 MAP②



中央支店長

中央支店は、ハートホーム中央、はあと保育園中央、ウェルネスセンター中央からなり山口市中央部を拠点に医療、介護、障がい福祉、子育て、自費サービスなど多岐にわたるサービスを提供しています。120名を超える専門職員が在籍しており、看護師、介護士、理学療法士、管理栄養士、障がい福祉スタッフ、健康運動指導士など多様な専門知識を持つ人材が連携しています。各分野のプロフェッショナルが連携協力し合い、ご利用者様に最適な支援を提供することを目指しています。

また、「地域の方々の生活を生涯にわたって支えることに最善を尽くす」という法人理念のもと、ご利用者様やそのご家族だけではなく、地域全体の福祉の向上に寄与することを目指しています。地域交流イベントや福祉サービスに関する情報提供など、地域住民との交流にも力を入れています。

## 1. 介護サービス、自費サービス

高齢者の方々が安心して、且つ、社会的な生活を継続できるよう、個々のニーズ状況に合わせた支援を行っています。介護保険を活用したサービスに加え、自費サービスも提供しており、ご利用者様の生活を総合的にサポートしています。

- ・ **ハートホーム中央あんしんホーム**  
(住宅型有料老人ホーム26室)  
24時間看護師を常駐させることにより医療的ケアを強化しています。
- ・ **ウェルネスセンター中央あんしんホーム**  
(住宅型有料老人ホーム80室)  
旧かんぼの宿をリノベーションした老人ホームです。敷地内にはバスケットコートや天然温泉浴場、フィットネスジムなどが併設され、社会的な環境での生活を続けることができます。
- ・ **ウェルネスセンター中央デイトレセンター**  
(通所介護 定員100名)  
完全なる自立支援、全ての人を今より元気にする、介護保険からの卒業をコンセプトにしています。100以上のリハビリコンテンツを揃え、コンテンツの実施状況や実施効果検証についてはICTを活用し、データ化、見える化されています。
- ・ **特別養護老人ホームハートホーム中央**  
(地域密着型介護老人福祉施設入所者生活介護 定員29名)

要介護3以上の日常的に介護が必要な方が対象です。入居後もメリハリのある生活習慣と尊厳のある生活を送っていただくことを重視しています。

- ・ **ハートホーム中央ショートステイ**  
(短期入所生活介護 定員20名)  
ご利用者様とご家族のニーズに応じて柔軟に対応できるサービスとして重要な役割を果たしています。ご利用者様の生活支援のほか、介護者の負担軽減、緊急短期入所対応なども行います。
- ・ **青藍会在宅医療支援センター中央定期巡回・随時対応型訪問介護看護**  
24時間365日、在宅生活を支えるために必要な支援をしています。
- ・ **ウェルネスセンター中央メディフィットクラブ**  
(フィットネスジム、温泉)  
高齢者からプロのアスリートまで広く多くの方々に利用いただいています。地域の交流の場にもなっています。

## 2. 障がい福祉サービス

障がいを持つ方々の自立支援を目的に、就労支援や児童発達支援、放課後等デイサービスなど多様なプログラムを実施しています。ご利用者様の能力や目標に応じたサポートと通じて、社会参加や生活の質の向上を目指しています。

- ・ **はあとW中央**  
(就労継続支援A型 定員10名、就労継続支援B型 定員10名)  
個々の能力や目標に応じた仕事の提供、就労のためのスキル向上やリハビリをサポートします。
- ・ **はあとf+j中央**  
(児童発達支援・放課後等デイサービス 定員10名)  
子供たちの発達を助けるだけでなく、保護者の育児負担を軽減し、子供たちが社会で自分らしく生活できる力を育むことを目指しています。

## 3. 子育てサービス

- ・ **はあと保育園中央**  
(認可保育園 定員120名、休日保育 定員10名)  
子育て世代のニーズに応えるため、地域に密着した保育を実施しています。安心安全な環境の中で、遊びや学びを通じて豊かな心と社会性を育みます。

# 吉敷支店 MAP③



吉敷支店長

ハートホーム山口は、老人保健施設・通所リハビリ・認知症対応型通所介護・地域型保育園・自費サービスの事業所から構成されています。

## 老人保健施設 定員 60 床

超強化型老人保健施設として、自立に向けたリハビリ、看護・介護サービスを提供し、総合在宅支援体制によって、在宅復帰を目指す施設です。

在宅生活を送るうえで課題となっている部分に対してアセスメントを実施し、課題解決に向けて各専門職が多職種連携を図り、在宅復帰に向け様々なことに取り組んでいます。

その中でも、飲み込みサポートに力を入れており、『食べること』に特化したリハビリに取り組んでいます。あんの循環器内科歯科医とも連携を図り、まずは口腔内の状態確認を行い、その後言語聴覚士が嚥下評価、管理栄養士が栄養状態の評価を行っています。評価の結果を踏まえ、他の職種（リハビリ職・看護師・介護職）と情報共有を図り支援を行っています。入所中だけの支援にならないように、退所時には情報提供を行い、継続的に支援が行えるようにしています。



## 通所リハビリ 定員 70 名

ショートコース・ミドルコース・ロングコースの3コースがあり、ご利用者様の個々のニーズに合わせて支援を行っています。

1月からは、共生型自立訓練（障がいサービス）が開始となります。マシントレーニング・リハビリ職からの直接指導を受けることで体力維持向上、外出をすることでの生活リズムの構築を図ることができ、在宅での生活を維持、また将来就労継続

支援の利用を目指したトレーニングをすることも可能です。

2月からは、AIリハビリが開始します。自立支援を目的としたプログラムの中から、1日の運動プログラムを自分が選択し、取り組むことができます。また、定期的に関職からの評価を受けることができ、評価をもとに次の目標に向けてのプログラムに取り組む形になります。

## 認知症対応型通所介護 定員 12 名

認知症に特化したデイサービスです。少人数で個々のできる力を最大限に引き出すことができる個別ケアの実践に取り組んでおり、認知症の進行予防を目標に支援を行っています。脳活性プログラムには、外出訓練も取り入れており、季節を感じていただくこと、買い物訓練では、セルフレジへのチャレンジなど、個々のチャレンジしてみたい気持ちに寄り添い支援を行っています。



## 地域型保育事業所 定員 45 名

0歳～2歳児を対象とした保育園です。定員は45名と小規模な保育園ですが、子ども1人1人に寄り添った保育の実践を行っています。地域に根ざした保育の実践のため、毎月OYA塾を開催しており、季節に合わせたプログラムを行っています。

また、外部講師による英会話教室や体操教室を取り入れ、子どもたちの五感にアプローチした養育を行っています。

# 平川支店 MAP④



平川支店長

## ハートホーム平川

ハートホーム平川は、「緑」と「水」をテーマに設計されており、生活環境の快適さを重視したデザインが特徴です。建物のどの場所においても、窓からの自然光が差し込み、心地よい風を感じられるよう、窓が多く配置されています。また、吹き抜け部分には天窓が設けられており、建物全体に明るく開放的な雰囲気を感じられます。この吹き抜けの構造によって、異なる階にいる人同士でもお互いの気配を感じることができ、施設内での繋がりが自然に生まれやすい環境が整っています。1階には認知症対応型通所介護の通所介護施設があり、吹き抜けを通じて活気ある声や音楽が他の階にも伝わり、生活の中で地域や他のご利用者様との繋がりを実感できるよう工夫されています。



## 住宅型有料老人ホーム 94室

居室は4つのタイプから選ぶことができます。一番広いお部屋はご夫婦でお住まい頂ける設計となっており、個々のライフスタイルに合わせた住環境を提供しています。また、同じ敷地内には、「定期巡回・随時対応型訪問介護看護」の事業所も併設されています。介護が必要な方やそのタイミングが訪れた際に、在宅、住宅に関わらず24時間365日体制で安心を提供することが可能です。訪問診療や訪問看護とも連携しているため、医療面でのサポート体制も充実しており、ご利用者様が「最期まで自分らしく過ごす」ための場所を目指しています。

## 認知症対応型通所介護 定員 36名

3ユニットで1階フロア全てを利用して運営し

ています。この空間では、一人ひとりの状態やニーズに合わせた個別ケアを実施しています。また、運動機能の低下を防ぐために、レッドコードや平行棒を使った訓練、ストレッチ、棒体操などを組み合わせた運動プログラムを提供しています。これに加えて、地域の方々のボランティアによるレクリエーション活動を取り入れることで、ご利用者様の認知機能や運動機能の維持を図ることを目指しています。これらの取り組みを通じて、ご利用者様が認知症の進行を遅らせるだけでなく、できる限り在宅での生活を続けられるよう支援しています。

## ハートハウス大歳

1階に小規模多機能型居宅介護を備え、2階から4階までは居住スペースとなっています。さらに、認知症対応型通所介護も併設されており、多様なニーズに応える体制を整えています。

小規模多機能型居宅介護では、ご利用者様やそのご家族のご希望に応じて柔軟に対応できる「通い」のサービスを提供しています。通いだけでなく、ご家族が一時的に休息を必要とする際には「宿泊」サービスも利用でき、さらに緊急時には「訪問」サービスも提供可能です。これらの3つのサービスを組み合わせることで24時間365日対応できる体制を整えています。また、ハートハウス大歳はオートロックシステムを採用しており、安心・安全な環境を提供しています。

認知症対応型通所介護は、少人数制でアットホームな雰囲気が特徴です。大人数が苦手な方でも安心して通うことができ、スタッフによるきめ細かなケアが可能です。「はあとロード」を活用し、下肢筋力の維持や向上を目指したりハビリにも取り組んでいます。このサービスは365日営業しており、いつでも安心してご利用いただけます。

平川支店では、日常生活の中に豊かな交流や活動を取り入れ、ご利用者様が安心して笑顔で過ごせる環境作りを大切にしています。

2025年、さらに施設内外の連携やグループ内での資源を最大限に活かし、ご利用者様一人ひとりに寄り添った支援を行うことで、「その人らしい生活」を送れるようサポートします。



# 小郡支店 MAP⑤



小郡支店長

ハートホーム小郡は、JR新山口駅在来線口から徒歩10分のところに位置し、近隣にはスーパーや書店、飲食店、金融機関、山口市小郡総合支所、図書館、郵便局などが徒歩圏内にあり、日常生活を送るにあたっての利便性が非常に高いです。

また、近くには国道2号線、宇部空港につながる山口宇部道路があり、遠方のご家族や親戚、知人との行き来にも大変便利です。

支店内には、サービス付き高齢者住宅（あんしんホーム）、認知症対応型通所介護（脳活性リハビリ）、小規模多機能型居宅介護があります。今月1日には住宅型有料老人ホーム（あんしんホーム2）が開設しました。支店内のサービスだけでなく、法人内の定期巡回や訪問看護、訪問診療等のサービスと連携することで入居者の生活を24時間365日サポートしています。



## 認知症対応型通所介護 定員 24名

ハートホーム小郡脳活性リハビリでは、「楽しみながら取り組める」を合言葉に、認知機能の改善のために様々な取り組みを行っています。

## サービス付き高齢者向け住宅 57室

居室はモダンクラシックのイメージで、白を基調とした内装です。家具や照明が高級感あふれるデザインで、20.01㎡のゆったりとしたスペースの中、個室でのプライベートな時間を楽しめます。お一人でもご夫婦そろってでもご入居いただける広さがあります。また、共有のスペースにはキッチン、リビング、談話コーナー、図書コーナーを設けていますので、皆さんと一緒に集う空間で楽しんでいただくことができます。

## 小規模多機能型居宅介護 定員 29名

小規模多機能型居宅介護では、通いサービスと訪問サービス、宿泊サービスを組み合わせることで、ご利用者一人一人に適したサービスを柔軟に調整しています。適宜サービス内容を変化させることで、自宅で独居生活される方や高齢者世帯の方の生活を支援しています。

## 住宅型有料老人ホーム 46室

今月オープンしたばかりの施設です。24時間看護師を配置し、住まいと医療・介護が連携、あんしん見守りシステムを導入することで、より安心した生活を送ることができるよう万全のサポートをしています。

医療面では、連携するハートクリニック南山口の医師が訪問診療で日常の健康管理や異常時の対応を行います。看護・介護面ではハートホーム新山口の訪問看護ステーション、定期巡回・随時対応型訪問介護看護が定期的な体調管理、服薬管理、日中・夜間の緊急時に対応することで、入居者の生活を24時間365日サポートしています。

## ハートハウス新山口

ハートハウス新山口のホスピス住宅は、癌末期や難病指定疾患などの専門的な緩和ケアを必要とする利用者が集まって住む住宅です。訪問看護師が24時間365日常駐しており、「最後までその人らしく過ごせること」をスローガンに、ご本人とご家族の大切な時間が過ごせる住宅となっています。

今年は、新しい施設も開設しご利用者様も増えていきます。支店内の職員一人ひとりが多機能に行動し、ご利用者様に小まめに関わることで些細な変化にも気づけるようにします。また、24時間看護師が常駐することで医療面の充実を図り、より安心した生活を送ることが出来るよう取り組んでいきます。

# 新山口支店 MAP⑥



新山口支店長

新山口支店においては、地域社会における医療・福祉の提供を通じて、乳幼児から高齢者まで、幅広い世代の方々に対し必要な支援を届けるために、多岐にわたるサービスを提供しています。

## はあと保育園新山口 定員 150名

子どもたち一人ひとりの成長を支援し、心豊かな環境で学べるよう努めています。現代社会において、保育の重要性はますます高まっており、当園では、専門的な知識と経験を持つ保育士が子どもたちの健やかな育成に携わり、保護者の皆様と共に、安心して子育てができる環境を提供しています。



## 医療型児童発達支援センター

医療的ケアが必要な子どもをはじめ、発達に支援が必要な子どもたちに対し、個別の支援を行い、学びと成長をサポートしています。多様なニーズに対応するため、より一層の専門的スキルを磨き、子どもたちが社会で自信を持って生活できるよう支援しています。



## サービス付き高齢者向け住宅 42室

高齢者の方々が住み慣れた環境で安心して過ごせるよう、医療・介護・生活支援のサービスを提供しています。入居者様が自分らしく生活できるよう、スタッフ一同、細やかな気配りを大切にし、日々のサポートを行っております。

## 在宅医療支援センター

居宅介護支援事業所や相談事業所、ヘルパーステーション、定期巡回・随時対応型訪問介護看護、看護小規模多機能型居宅介護、訪問看護ステーションなどがあります。

看護小規模多機能型居宅介護や定期巡回・随時対応型訪問介護看護では、必要な医療や看護、介護を提供し、住み慣れた地域で安心して生活を継続することができるようにサポートしています。

訪問看護ステーションでは、病気や障がいのある方々の在宅生活を支援しています。自宅でできる限り自立した生活を送ることができるよう、個々のニーズに応じたサポートを行っています。

## 医療併設の強み

新山口支店には、同一敷地内にハートこどもクリニック新山口があり、地域の皆様の健康を守るため、温かいケアをもって診療にあたっております。子どもたちの健康はもちろん、ご家族みなさんへのサポートも重視し、心身共に安心できる医療の提供を目指しています。

併設の病児保育所（メディキッズ新山口）では、病気のために登園・登校できない0歳～小学6年生の子どもたちに対して専門的なケアを行い、保護者の皆様が安心して仕事に専念できるようサポートしています。病気という状況の中で、お子様が安心して過ごせる場所を提供することは、私たちにとっても大きな使命であり、今後も質の高い保育と医療ケアを提供していく所存です。

私たちは、このような複合的なサービスを通じて、地域の皆様に対して、乳幼児から高齢者まで、さまざまなライフステージにおける医療と福祉を提供しています。その責任を重く感じるとともに、地域の皆様に信頼され、安心して利用していただけるよう、引き続き努力してまいります。



# 南山口支店 MAP⑦

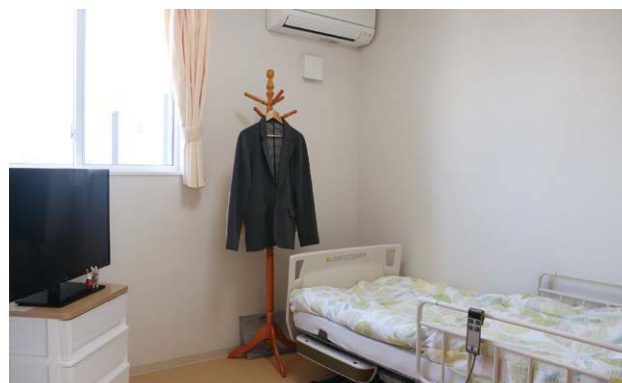


南山口支店長

南山口支店の施設の周囲は田園風景が広がり、日当たりの良い明るい環境が魅力です。自然の中で穏やかに過ごせる空間を提供しています。また、地域住民の防災拠点としても指定されており、災害時には避難場所としての役割を果たします。



安心して生活していただける環境を実現しています。



## 2.訪問看護ステーションとの連携

熟練の看護師・リハビリ専門職がご入居者様一人ひとりに寄り添い、慢性疾患のケアやリハビリテーション、終末期ケアまで幅広く対応します。訪問看護サービスは地域の在宅医療を希望される方々にもご利用いただけるため、施設外の方々への支援も行っております。

## 多彩なサービスで利用者に寄り添うケア

ハートホーム南山口は、住宅型有料老人ホーム、ショートステイ、デイサービス、訪問看護、看護小規模多機能型居宅介護など、多岐にわたるサービスを提供しています。有床診療所も併設しており、それぞれのニーズに応じた柔軟なサポート体制を整えています。



## 安心の個別ケア

ショートステイでは、完全個室でプライバシーを重視した環境を提供しています。

認知症対応型のサービスも充実しており、専門スタッフによるきめ細やかなケアが特徴です。

## 3.外来診療所との密接な協力体制

有床診療所が併設しているため、医療と介護が一体となったトータルサポートが可能です。急な体調の変化にも迅速に対応できる体制を整えています。

かかりつけ医として、日常的な健康管理や急な体調変化への迅速な対応が可能だけでなく、定期的な診療や検査を通じて、ご入居者様の健康を包括的にサポートします。

これらの体制を基盤に、私たちはご入居者様が「住み慣れた地域で、安心して暮らし続けられる環境」を提供するとともに、地域全体の医療・介護の充実に貢献してまいります。

## 住宅型有料老人ホーム 41室

昨年12月19日に住宅型有料老人ホームが開設しました。ご入居者様にとって「安心」と「快適」を提供することを第一に考え、以下の3つの強みを持つ環境を整えております。

### 1.見守り機器の導入

最新のテクノロジーを活用し、ご入居者様の安全を24時間体制で見守ります。各居室に設置したセンサーにより、転倒や異常行動を迅速に検知し、職員がすぐに対応できる仕組みを構築しております。これにより、プライバシーを尊重しながらも、

# 成城支店 MAP⑧



成城支店長

成城支店は東京都世田谷区の小田急成城学園前駅のほど近くに、地域密着型特別養護老人ホーム、認可保育園、居宅介護支援事業所、定期巡回・随時対応型訪問介護看護事業所を擁しています。周辺には瀟洒な住宅が建ち並び、成城学園をはじめとして多くの大学・教育機関がある、東京都内でも有数の環境の良い地域です。

成城支店は青藍会グループでは山口県外第一号店であり、事業開始から9年目を迎えます。職員一丸となり2025年を飛躍の一年してゆく所存です。



夫婦、独居、金銭的負担等の事由でご自宅以外の場所を選択することがあります。そこで、在宅と施設を繋ぐ役割をもたせ、負担を限りなく抑えた高齢者住宅の開設に向けて取り組んでいます。これにより成城エリアの高齢者とそのご家族の目の前に迫る不安を解消し、併せて青藍会の既存特養の待機者への選択肢を増やし、ケアプラン作成、定期巡回サービスの利用拡大を目指します。在宅で支え、住宅で支え、更には施設で支え、地域を面でとらえた、一気通貫のサービス提供を目指します。

## 保育事業

保育事業は青藍会を東京へ導いてくれた大切な事業です。園の周辺は公園が多く、また連携をとっているお隣の明正小学校とは、年長児との交流も頻繁におこなわれており、成城の良いインフラを活用できる環境が整っています。毎日、園児たちが公園で遊び、遊びから多くのものを学んでいます。

日本一の待機児童数は解消されました。あとは働き甲斐のある保育の職場づくり、キャリアアップを果たせる園づくりを通じて、子供たちが生き生きと成長できる園にし、地域貢献を果たしていくことを目指します。その為にも地域の保育科大学、専門学校からの実習生の受入れ強化を図り、園自体の新陳代謝を活性化させてゆきます。



朝陽のような小さな子供たち、真昼の太陽のような学生や働き盛りの方々、そして人生の夕陽の時間を迎える高齢者の方々に、安心と豊かさを提供できる法人として、真の地域貢献に向けた2025年にしてゆく所存です。

## 在宅介護事業

更なる飛躍が求められるのが、在宅介護事業の拡充です。世田谷区は定期巡回・随時対応型訪問介護看護事業における全国モデルの第一号地域であり、青藍会グループにおいても介護サービスの根幹となる事業です。成城支店としても最大限の力をかけて、地域の方々の「住み慣れた地域で最期まで暮らし続けたい」という思いに寄り添います。



## 高齢者住宅

終の棲家を検討する際に、家族の負担、高齢者



# ハート掲示板

## ● はあとキッズ i 新山口が「第30回 山口県障害者芸術文化祭」優秀賞を受賞しました!

毎年12月3日から9日までの「障害者週間」に合わせて、障害者の創作作品発表の場として開催している「障害者芸術文化祭」の表彰式が行われ、はあとキッズ i 新山口が手工芸部門で優秀賞(山口市社会福祉協議会長賞)を受賞しました。受賞作品「藍(愛)がいっぱい」は、子どもたちが種から育てた藍を使い、たたき染めや絞り染めで染めたものを合わせて作ったタペストリーです。



## LINE公式アカウント 友だち募集中!

青藍会グループでは、今後広報誌などの紙媒体の情報発信ツールをLINEへと移行させていく予定です。多くの皆様が日常的に利用するLINEから、公式サイト・お問い合わせフォーム・広報誌などに簡単にアクセスできるようになっています。また季節に応じた情報発信も行っていくしますので、是非ご登録ください。



友だち募集中!  
登録はこちらから



### 寄付・寄贈のお礼

<寄付者のご紹介>

日本生命保険相互会社 山口支社 様、山口トヨペット株式会社 様、株式会社 山口グランドホテル 様、株式会社サンキ 様、株式会社アーバンエステート 様、和田 豊 様、本間 悌一 様、長田 紀子 様、越智 明 様、斎藤 登喜子 様、吹田 文明 様、藤井 靖子 様、藤井 靖 様

社会福祉法人青藍会へご寄付・ご協力いただきありがとうございました。このたびの寄付金については、社会福祉法人の貴重な財源として、社会貢献活動等に役立たせていただきます。

ご協力いただいた皆様のお名前はハートホーム中央・ハートホーム山口玄関に「青藍会の樹」として掲示しています。今後も、引き続きご支援・ご協力をよろしくお願い申し上げます。

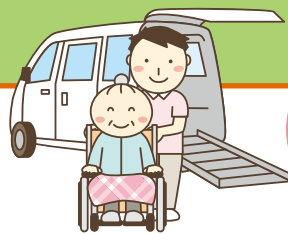
寄付についてのお問い合わせは、**総務課 (T 083-933-6000)** までご連絡ください。



## 私たちと一緒に働きませんか？

### ● 介護職員 大募集

内容/ ・食事、入浴、排泄等の介護業務  
 ・レクリエーションの実施 ・送迎業務、環境整備 など



未経験  
OK!

#### 正社員

時間/ 8:30~17:30(休憩60分)  
 休日/ 月9日休み  
 (1・5・8月は10日、2月は9日)

#### パート

時間/ ①8:30~17:30  
 ②9:00~13:00(小郡のみ)  
 日数/ 週3~5日程度

### ● 勤務地

- ① **ハートホーム南山口** **テイサービス** (山口県山口市深溝803-1)
- ② **ハートホーム小郡** **小規模多機能型居宅介護** (山口県山口市小郡下郷2222-3)
- ③ **ハートハウス大歳** **脳活性リハビリ** (山口県山口市朝田751-1)



※他事業所も検討可能★ 気になる事業所についてはお問い合わせください。

詳しくは  
HPに掲載中!!

見学OK!! お気軽にご相談ください!!

お問い合わせ

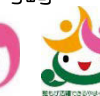
TEL 083 (933) 6000



青藍会採用サイト



採用部LINE

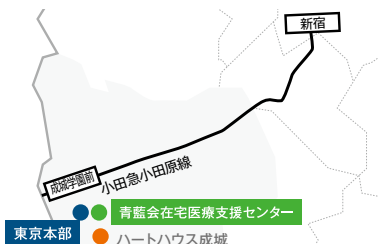


きのした とみなが おかざき  
 担当：木下・富永・岡崎

#### 山口県山口市



#### 東京都世田谷区



♥ 青藍会在宅医療支援センター  
 ハートコニル  
 0120 (2) 81056

青藍会 🔍

