



メディキッズ山口 病児保育所だより



昼間は汗ばむ日もありますが、朝夕はグッと冷え込むようになりました。お布団も洋服も衣替えの季節です。この時期はかぜをひきやすいので、体が冷えないようにきちんと下着を着て、上着などで体温調節をしましょう。

かぜからくる 急性中耳炎に注意

かぜをひいた後、気をつけたいのが「急性中耳炎」。鼻水が耳管（鼻と耳をつなぐ管）を通して耳に流れ込み、炎症を起こします。子どもは耳管が短くて太いため、急性中耳炎になりやすいのです。



- 予防**
- 鼻水はこまめにとる
 - はなは強くかまない。片方ずつ、やさしくかむ

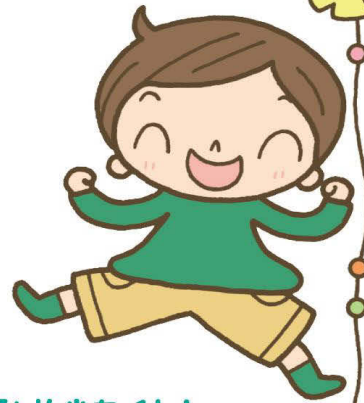
繰り返しやすい、しんじつせい 滲出性中耳炎に移行することがあるので、きちんと治すことが大切

薄着の習慣は **秋** からスタート

肌寒くなってくると、つい子どもに厚着をさせたりしますが、子どもは意外と寒さに強いもの。冬に向けて抵抗力をつけ、丈夫な皮膚を作っていくためにも、今から薄着を心がけていきましょう。

薄着で過ごすコツ

- 寒いときは薄手の上着で調節する
- 肌着を着て保温する
- おなかと背中が出ないようにする



大人より「少し遅く」「1枚少なく」!

大人が「長そでを着よう」と思ったとき、子どもは長そでにするのを少し遅らせる。大人が重ね着するとき、子どもには1枚少なく着せる。こうすると、自然と薄着が習慣づけられます。

9月の利用 (主な疾患)



風邪・胃腸炎
手足口病・RSウイルス



健康保険証からマイナンバー カードへの移行について

現在の保険証の発行が2024年12月2日に終了することに伴い、秋ごろより現在の保険証からマイナンバーカードでの確認に移行します。

マイナンバーカードを保険証として利用するためには**マイナンバーカードと保険証の紐づけが必要です**。まだ紐づけされていない方は、事前にスマホやパソコンから申請をしておいてください。

・・・病児室に関するお問い合わせ・・・

山口市吉敷中東1-1-2

T 083 (941) 5311
F 083 (902) 6129



病児保育のご予約は

「あずかるこちゃん」

からお願いします！



あずかるこちゃん
公式LINEアカウント



メディキッズHP



青藍会公式サイト

詳しくはメディキッズHPをご確認ください！
書類のダウンロード等もできます

